

はあと-heart-

発行 株式会社 セレクトホーム 〒300-2436 茨城県つくばみらい市絹の台 2-18-1
 Tel (0297) 34-0010 Fax (0297) 34-0012 E-mail select1@select-home.co.jp
 HP <http://www.select-home.co.jp/>

◇セレクトホームでは
 建築現場周辺にミニコミ
 を配布しています。

□■ 毎月 第2木曜日 発行 ■□

地盤調査と地盤改良工事

竜ヶ崎市で始まったS様邸の新築工事。
 7月のある日、土地の地盤調査が行われました。
 どんなに立派で頑丈な家を建てても、その家の地盤が軟弱だと不同沈下（建物が不揃いに沈下すること）を起こすおそれがあります。不同沈下してしまうと家は傾き、安全性に問題が起きるだけではなく、頭痛やめまいといった健康被害にも密接に関係してきます。つまり家を新築する上で、いちばん最初のとても重要な調査といえるのです。

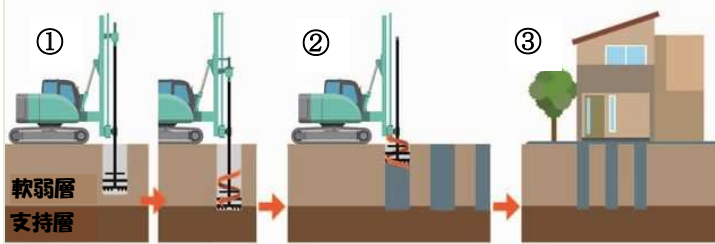
調査は施主様立ち会いのもと、「スウェーデン式サウンディング試験」という方法で家の四隅と中央の5ヶ所を調べました。先端がスクリー状に尖った鉄の棒（ロッド）に重りを載せ、どれほどの重さでどれだけロッドが沈んでいくかを計測します。これによって地盤の性質を知り、地下何メートルに重い家を支える良好な地盤（支持層）があるかを把握し、地盤改良工事の必要性を判断します。S様邸の土地は要改良と判定されましたが、良好な地盤（支持層）は比較的浅めで確認できました。



地盤改良工事は深さによって施工方法が異なりますが、今回は「湿式柱状セメントコラム工法」という方法で工事が行われました。プロペラ状の特殊なかくはん翼で頑丈な支持層まで掘削し（①）同時にセメント系固化材を注入しながら地盤と一緒に混ぜていきます（②）1週間ほど養生させると地面の中で強度の高い円筒形の柱となり、建物を支える地盤は強固になります（③）今回は2m間隔で合計31カ所を掘削しました。深さは3.75mの深さまで掘り下げ、セメント系固化材を注入して行きました。



施工業者さんはサンプルを持ち帰り自社で確認のため検査をします



気密測定 ~我が家の隙間を確認~

7月、取手市に建設中のM様邸にて、気密測定が行われました。

【気密性測定とは？】

住宅の隙間を測定することで、これにより住宅の隙間相当面積(C値)が分かります。このC値が小さいほど気密性が高く、優れた住宅ということになります。C値は家中の隙間の面積を住宅の延べ床面積で割った値で、 $0c \text{ m}^3/\text{m}^2$ と表されます。高气密住宅というからには $5.0c \text{ m}^3/\text{m}^2$ 以上の結果が得られなければなりません。

【測定方法】

この測定用の大きなファンで(写真上)内気を外に出し屋内を減圧します。すると隙間の小さい家の場合、外から流入する空気が少ないので、屋内と屋外の気圧差が大きくなります。この気圧差と家の外に出ていく風量を測定し、計算によりC値を算出します。

【測定の結果は...】

なんとC値 **$0.1c \text{ m}^3/\text{m}^2$** という数値がでました！これは家中の隙間を集めても **$5\text{cm} \times 5\text{cm}$** 相当しかないということになります。高气密住宅の基準はC値 **$5.0c \text{ m}^3/\text{m}^2$** なのでM様邸は**基準の50倍**でした！！施主様、スタッフ一同、顔がほころびます。隙間面積がこれだけ小さくなったのは、高機能のFPパネルであればこそですが、さらに大工さんの丁寧な施工が不可欠。

本当に感謝です。



測定前には隙間を埋めるため、しっかりと吹き付けを行っています



どんな小さな隙間もふさぐ、細かく丁寧な作業が求められます



真剣に数値を確認する施主様。写真も撮っていらっしゃいました！

セレクトホームは、高气密・高断熱の**完全注文住宅**をお客様と共に一棟ずつ、熱い思いを込めて創っている会社です。土地探しのお手伝いや、リフォーム、住宅に関する全ての工事を請け負っています。ご興味のある方はお気軽にご相談ください

AR動画



無料アプリをダウンロードして、写真をスキャンすると、動画をご覧いただけます。

ココアル2【無料アプリ】

【iOS・Android】共通QRコード



COCOAR2



我が家の太陽光発電と電気代情報

守谷市 オール電化住宅(セレクトホーム社長宅)

	平成 22 年 8 月	平成 27 年 8 月
売電(48円)	0円	16,608円
電気代	14,954円	5,675円
収支	-14,954円	+10,933円
差額	25,887円 お得になっています!	

♪ 浮いたお金で... ♪

守谷市御所ヶ丘の「美加久」さんへ。お寿司も食べられる和食屋さん。お刺身や季節料理などもあり、美味しくて、居心地の良いお店です。是非!!



カツオとインドマクロ♪あさりの酒蒸しも Goodood ♪♪



～建築中現場の進捗状況～

龍ヶ崎市白羽...②



守谷市百合ヶ丘...④



工程段階

- ①地鎮祭
- ②基礎工事
- ③上棟
- ④木工事
- ⑤設備工事
- ⑥外壁工事
- ⑦建具取付
- ⑧クロス工事
- ⑨タイル工事
- ⑩外構工事
- ⑪完成

龍ヶ崎市 緑町...⑤



取手市本郷...⑧



龍ヶ崎市リフォーム...⑦



龍ヶ崎市...リフォーム中
土浦市...リフォーム中
行方市...リフォーム中
間取り打合せ中...5組

住まいを愉しむ Vol. 15

お部屋の明るさって、どれくらい必要？

～照明のお話 明るさの単位編～

おなじお部屋でも、昼の印象と夜の印象は違うもの。主に照明をつける夜間は、自然光で過ごす日中とは別の、お部屋の演出方法があります。照明の方向や強さ、色味などによっても大きく印象が変わるのです。また、日中でも、自然光の入り方や明るさを考慮した上で、さらに必要になる照明もあります。



第一印象で“雰囲気があって素敵!”。そんなお部屋はきっと照明計画もうまくいっているのでしょうね。人気の間接照明も、照明の知識を持って作りこむと、また一段とレベルアップしたものになりますよ～♪インテリアの重要な要素でもある、照明のお話。まず今回は、その基礎知識となる**明るさの4つの単位**をご紹介します。

“明るさ”というと、人それぞれやその時の状況によっても感覚が異なってきますよね。では、明るさをはかるときにはどのような指標を使うのでしょうか?聞いたことはあるけど...という用語(単位)だと思いますが、その意味をご存じでしょうか?

<光束>単位はlm(ルーメン)。光源(照明)が単位時間に発する光の量のこと。白熱ランプ同士では、電力(W数)の大きいものの方が光束は多いのですが、**蛍光ランプと白熱ランプでは同じ電力でも蛍光ランプの方が光束が多い**のです。

ただし、実際には、光束が多い照明でも照明器具(シェードなど)によって一部は遮断されてしまうので、全光束がお部屋に放射されるわけではありません。照明の形などにも気を配りましょう。

<光度>単位はcd(カンデラ)。光源の光の強さを表します。ある方向に発する光の強さのことです。よって、シェードなどに覆われた方向では、光度は小さくなります。

<照度>単位はlx(ルクス)。“明るさ”の単位としてもっともよく耳にするものではないでしょうか。これは、照らされる面の明るさを示し、 $lx = lm / \text{面積}(m^2)$ で求められます。つまり、 $1m^2$ に入射している光束の量のことなのです。

<輝度>単位はcd/m²(カンデラ毎平方メートル)。照らされる面を別のある方向から見たらどれだけ明るく見えるか?という指標です。文字通り、輝きやまぶしさを表します。**光源の中で最も輝度が高いのは...太陽です!**そして**蛍光ランプより、白熱ランプの方が輝度が高い**のです。

さて、それでは“お部屋にはどれくらいの明るさが必要なのか?”JISによる「必要照度」から場所別の例をみると、居間は30~75(lx)、但し読書をするなら300~700(lx)。子供部屋は75~150(lx)、但し勉強するなら500~1000超(lx)程度という風に、場所と用途により定められています。**お部屋の全体照明と、手元を明るくするスポット照明を適切に組み合わせることが大切**、ということですね。



この夏はオリンピックが熱かったですねー!連日深夜のテレビ観戦でついつい寝不足に...汗。日本のメダルラッシュとそれぞれの感動ドラマに胸も熱くなりました。バドミントンの試合を見ていたら、ひさしぶりにやってみたくまりました。幼い娘を近所の子育てセンターでバドミントンデビューさせ、一緒に楽しみました。大きくなったらバドミントンでオリンピックに出てメダルとる~!と豪語していた娘でした(笑)



◆次回は、10/13(木)発行です。どうぞお楽しみに!



発行 株式会社 セレクトホーム ポス&くまこ&とぴこ&みくりん

●本店:茨城県つくばみらい市絹の台2-18-1(谷和原インターすぐそば)

Tel:0297-34-0010 Fax:0297-34-0012 E-mail:select1@select-home.co.jp

●城ノ内体感宿泊ハウス:龍ヶ崎市城ノ内5-26-1(毎週 月・金・土 絶賛公開中!)

●守谷体感ハウス:守谷市薬師台6-2-8(予約制で内覧可能です!)

<http://www.select-home.co.jp/>

☆☆ おてがる cooking ☆☆

ほんのり秋の香り
しめじとベーコンの
ホットサラダ



<材料>

- しめじ...1パック
- ベーコン...35g
- レタス...2枚くらい
- イタリアンパセリ...適宜
- オリーブオイル...大さじ1
- 塩...ひとつまみ程度
- ブラックペッパー...適宜
- マヨネーズ...10g

<手順>

- ① ベーコンを1cm幅に切る
- ② しめじは石づきを取り、房をほぐしておく
- ③ レタスを大きめにちぎり、皿に敷いておく
- ④ フライパンにオリーブオイルを入れて熱し、ベーコンを少し焼き色がつくまで炒める
- ⑤ ④にしめじを入れて炒め、少ししんなりしてきたら、塩・ブラックペッパーを加えて混ぜ炒める
- ⑥ 最後にマヨネーズを入れてさっと混ぜ合わせて火を止める
- ⑦ ③に⑥を盛り付けて出来上がり!

お好みで、粉チーズをふりかけても♪

