

はあと-heart

発行 株式会社 セレクトホーム 〒300-2436 茨城県つくばみらい市絹の台 2-18-1
 Tel (0297) 34-0010 Fax (0297) 34-0012 E-mail select1@select-home.co.jp
 HP <http://www.select-home.co.jp/>

◇セレクトホームでは
 建築現場周辺にミニコミ
 を配布しています。

□■ 毎月 第2木曜日 発行 ■□

地盤調査と地盤改良工事

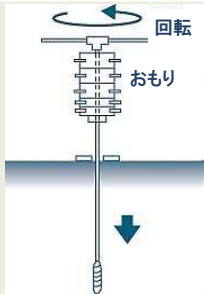
11月、つくば市のT様邸で、スウェーデン式サウンディング試験という地盤調査が行われました。

<方法>

先端がスクリー状のロッド(鉄の棒)が、どれだけの重さでどれくらい沈んでいくかを5ヶ所、計測し、地下何メートルに固い地盤があるかを調べる。

<メリット>

- ①調査時間が半日程度で済み、費用も安い。
 - ②ポイント数を多くとれるので、地盤の変化をよくとらえられる。
- 調査の結果、T様邸は固い地盤までの深さが両端で大きく違っていました。よって、地盤改良工事が必要となりました。



後日、湿式柱状工法で地盤改良工事が行われました。

<方法>

セメント系固化材を注入しながら固い地盤まで掘削し、それを引き上げるときに地盤とセメントを攪拌し、強度の高い円筒形の柱を作る工法。

<メリット>

- ①地盤の種類に関係なく、高品質で高支持力を得られる。
 - ②低騒音・低振動・低公害で、施工時間は短時間で済む。工事費も比較的安価。
- 今回は建坪約30坪の大きなお宅なので、深さ4.25mの杭、49本を埋設。注入したセメントは合計13tでした。これで、安心して家作りが始められます。



人生で一番大きな買い物である家。それを支える基礎地盤を知ることは、家作りで最初の最も重要なことです。セレクトホームでは、必ず地盤調査を実施し、その結果はていねいにご説明し、納得と安心をしていただいた上で次の段階へと進みます。

セレクトホームは、高気密・高断熱の**完全注文住宅**をお客様と共に一棟ずつ、熱い思いを込めて創っている会社です。土地探しのお手伝いや、リフォーム、住宅に関する全ての工事を請け負っています。ご興味のある方はお気軽にご相談ください！

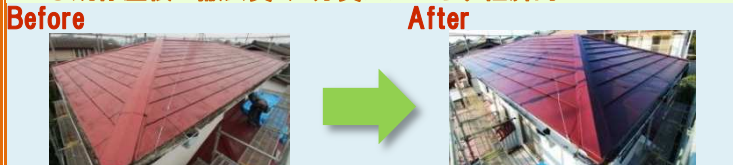


屋根のリフォーム カバー工法を行いました

カバー工法とは

既存の屋根材の上に新しい屋根を重ねて張る工法。塗装よりも長持ちし、既存の屋根を撤去する費用もかからないので、葺き替えよりもコストを削減できます。雨漏りにも効果的です。

- 既存屋根の上に重ねるので二重の防水効果と断熱性アップ
- 既存屋根を撤去しないので施工が早い
- 既存屋根の撤去費・処分費がかからず経済的



Before 軒天
 After 軒天

コロニアル屋根の表面が劣化し、屋根材に雨水が染み込むことでコケが発生。ひび割れもあり、雨漏りも発生していました。

軒天に水に強く腐食しない不燃材のケイカル板を使用。建物を雨水から守ります。

既存屋根の上に防水シートを張り、その上にガルバリウム鋼板の屋根材を施工。防水シートは耐久性の高いゴムアスファルトルーフィング、ガルバリウム鋼板の屋根材は超高耐久ガルバを採用し、耐久性が格段にアップ。

超高耐久ガルバの特徴

- ・ガルバリウムは軽量の金属性の屋根材なので、カビ・コケが生えずひび割れもありません。
- ・抜群に優れた断熱性・断熱性で、夏の部屋の暑さも解決。
- ・長期的にメンテナンス費用がお得。(塗膜 15年保障、穴あき 25年保障)

既存屋根の種類や劣化状況、下地の劣化状況によってカバー工法ができない場合があります。現在の屋根の劣化状況に対してどのような工事を行えば良いのか、詳しくはお気軽にお問い合わせください。

陽だまりのような心地よい暖かさ セレクトホームオリジナル床暖房



- ☆メンテナンス無し
 - ☆温水式で小さいお子様やご年配の方も安心安全
 - ☆空気を汚さない
 - ☆電気式に比べ、はるかに電気代の節約に！
- ここが重要ポイント！！
- 当社が誇るこの断熱材によって温水の熱を漏らさず保温！
- ↓加えてFP工法だからこそ...
- 少量の暖房機器の稼働で一定の温度を保てる→光熱費の削減につながる！

説明だけじゃ分からない！体験しなきゃもったいない！
 オリジナル床暖房を体感できるモデルハウスがあるんです♪見学だけでなく、宿泊も無料！大空間でも床暖房だけで心地よい暖かさ！



FP工法の高断熱・高気密を肌で感じてください。IH対応キッチンも実際に使えます♪ご予約は下記のお電話か、ホームページよりご予約くださいませ。お気軽にお問い合わせください。

〒301-0847
 茨城県龍ヶ崎市内 5-26-1
 TEL 0297-34-0010
<http://www.select-home.co.jp/>
 ご宿泊希望の際は「宿泊希望」とお伝え(ご入力)ください♪



我が家の太陽光発電と電気代情報

守谷市_オール電化住宅(セレクトホーム 社長宅)

	平成 22 年 12 月	平成 29 年 12 月
売電(48円)	0円	8,256円
電気代	13,957円	15,696円
収支	-13,957円	-7,440円
差額	6,517円 お得になっています!	

浮いたお金で・・・番外編♪

ハワイのルーススクリス
ステーキハウスをご紹介します!
このトマホーク、奥のお皿や
ナイフを見てわかる通り
巨大な1kg超! 熟成されて
とっても美味♪是非!!



～建築中現場の進捗状況～

龍ヶ崎市佐貫・・・①



つくば市谷田部・・・②



工程段階

- ①地鎮祭
- ②基礎工事
- ③上棟
- ④木工事
- ⑤設備工事
- ⑥外壁工事
- ⑦建具取付
- ⑧クロス工事
- ⑨タイル工事
- ⑩建物完成
- ⑪外構工事

つくば市みどりの・・・④



つくば市みどりの・・・⑧



常総市・・・リフォーム解体中
つくばみらい市・・・ガレージ建築中
つくばみらい市・・・リフォーム打合せ中
守谷市・・・アパート計画中
龍ヶ崎市・・・アパート計画中

＊ 住まいを愉しむ Vol. 30 ＊

足元あったか、心地よい部屋作りにかかせない! ～カーペットのお話～

いよいよ本格的な冬の到来。こんな季節は、大好きなおうちの中で心身共に温まるような時間を過ごしたいものです。そこで今回は“カーペット”に注目。その機能や役割、選び方などをご紹介します!

<カーペットとは?>カーペットは英語で、日本語でいう“絨毯”と同じ意味。主要な床仕上げ材として使われ、現代のインテリアにも欠かせないものとなっています。ちなみに、ラグは小型のカーペットのこと。日本の業界では通例、3畳未満1畳以上のものをラグ、1畳未満のものをマットと呼びます。

<こんなにあった!カーペット活用のメリット>何気なく敷かれているように思われるカーペットですが、その機能的なメリットは盛り沢山。例えば、衝撃を吸収してくれるので転んでもケガをしにくい(安全性)、足が疲れにくい(歩行性)、足元から温かい(保温性・断熱性)、歩いたり椅子を引きずったりした時の音を和らげてくれる(防音性・吸音性)、冷たい床を断熱により温め、暖房効率を上げる(省エネルギー性)、等々。これらの機能面もしっかり考慮した上で、お部屋に適したカーペットを選ぶことが大切なのです。

<カット or ループ?豊富なその種類>ひとくちにカーペットといっても、種類は大変多く、製法によって細分化されます。パイルの有無や、手織りか機械織りか。また、パイルもその長さによる分類や、カットするか否か、等々。ちなみに毛氈(もうせん)、いわゆる“フェルト”も獣毛に温熱を加え圧縮して作る、カーペットの一種なのです。カーペットの使い心地は、素材とテクスチャー(質感)の好みによるころが大きいので、是非とも実際に触れて選びたいものです。可能であれば、靴を脱いだ状態で足触りを確認してみるとよいですね。(但し、お店の理解がない場合にはお控え下さい。)



<カーペット界の名品たち>手織りの最高級品として有名なのが緞通(だんつう)。産地によりベルシャ絨毯・トルコ絨毯・中国絨毯があります。機械織りの高級品としては、ウィルトン・カーペットやアキスミンスター・カーペットが有名です。

<品質表示にも目を向けて>カーペットを選ぶ際には、品質表示も参考に。代表的な3つの表示をご紹介します。①カーペット品質マーク…日本カーペット工業組合

により定められた品質基準に合格したものに付与されるマークで、歩行快適度などを表示。②防ダニ加工マーク…防ダニ加工製品協議会により、防ダニ加工素材が使用されていると認定された製品に表示される。③防災ラベル…日本インテリアファブリックス協会(NIF)により防災性能が認められた製品に表示される。

<インテリアへの活用法と選び方>主な敷き方として、次の様な種類があります。①敷き詰め(ウォール・ツー・ウォール)…部屋全体に敷く、②センター敷き(中敷き)…部屋の中央に敷き四隅は残す、③ピース敷き…部屋の一部に敷きアクセントにもなる、④重ね敷き…①+③等、⑤ランナー敷き…廊下や階段の中央に敷き流す。

①や②の場合には、比較的ベーシックで部屋の印象がまとまる様な色柄のものを選ぶと良いでしょう。一方で③の場合には、部屋のアクセントとして少し華やかなもの、個性的なものを選ぶのがオススメです。但し、近くに配置している家具との相性にも注意しましょう。家具を引き立たせるという点にも配慮しながら、お好みのカーペットをセレクトしてみてくださいいかがでしょうか?



皆様、あけましておめでとうございます!!私の今年の抱負は・・・「元気な赤ちゃんを無事に産む!」です(^_^)現在第三子を妊娠中で4月には出産をひかえています。なので今年は忙しい毎日を過ごすことになりそうです。産休まで、皆様いろんな情報をお届けいたしますので、今年もよろしく願いいたします☆



Happy
New Year!
おきく



☆☆ おてがる cooking ☆☆

体がポカポカ
風邪にも負けない!
ホットジンジャー&レモン



<材料> 1杯分
生姜・・・すりおろして10g
(1/4片程度)
はちみつ・・・大さじ1.5
湯・・・180cc
レモン・・・1/4個程度

<手順>

- ① 生姜をすりおろしておく。
- ② レモンは1枚薄くスライスし、その他1/4弱の絞りやすい大きさにカットしておく。
- ③ カップにはちみつと①を入れ、熱湯を注いで、はちみつが溶けるようによく混ぜる。
- ④ ③にレモン汁を絞って軽く混ぜる。
- ⑤ ④にスライスしたレモンを浮かべて出来上がり!

レモンスライスの代わりに、シナモンパウダーを軽く振りかけてみると、ちょっと大人なアレンジに。

もしも冷たいものが飲みたくなったら、熱湯を炭酸水に替えてジンジャーエールにもなっちゃいますよ!



発行 株式会社 セレクトホーム みくりん&まこ&とびこ&ごぼん&おきく

●本店:茨城県つくばみらい市絹の台 2-18-1(谷和原インターすぐそば)
Tel:0297-34-0010 Fax:0297-34-0012 E-mail: select1@select-home.co.jp
●城ノ内体感宿泊ハウス:龍ヶ崎市城ノ内 5-26-1(毎週 月・金・土 絶賛公開中!)
●守谷体感ハウス:守谷市薬師台 6-2-8(予約制で内覧可能です!)

<http://www.select-home.co.jp/>

◆次回は2/8(木)
発行です。
どうぞお楽しみに!

